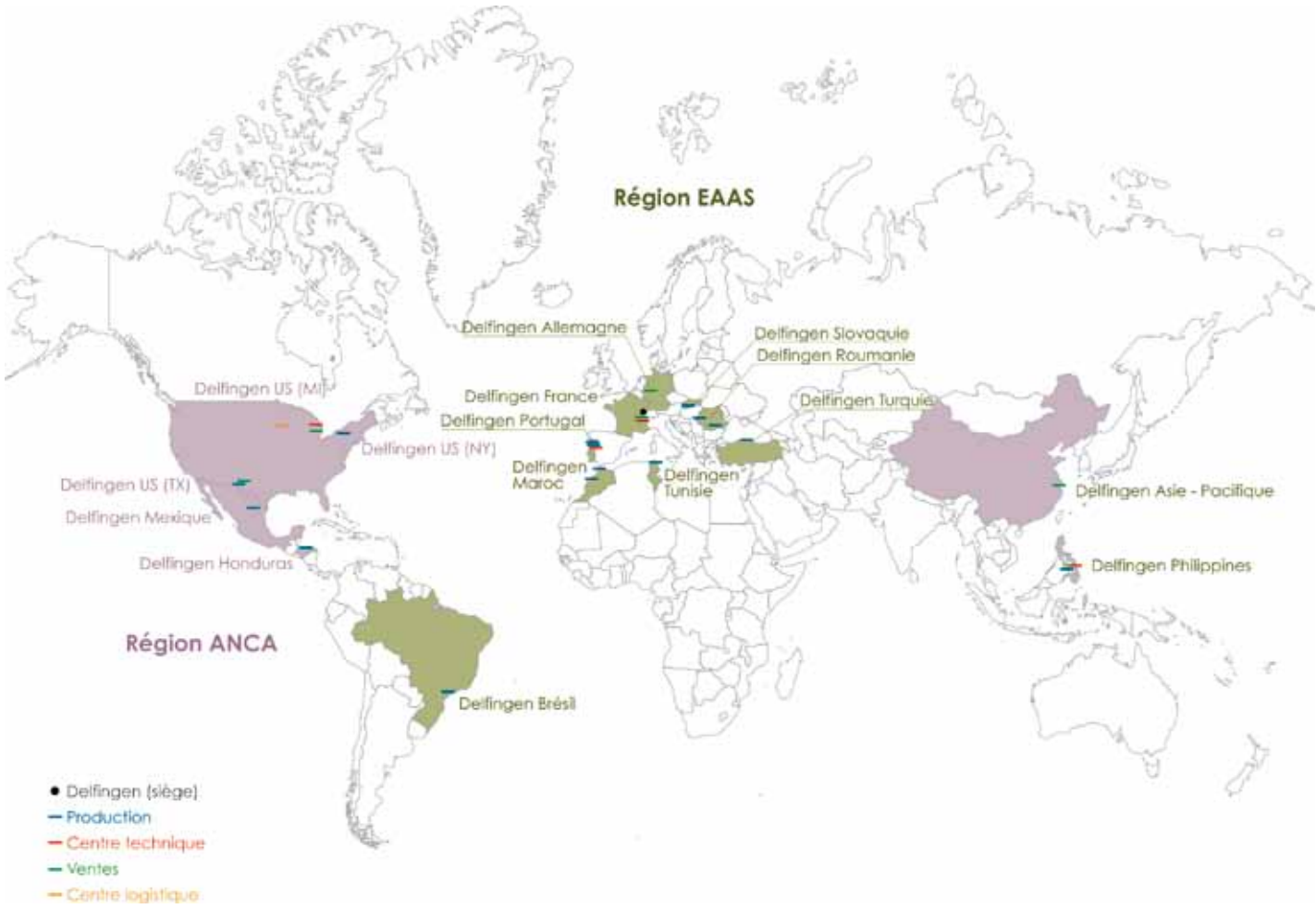


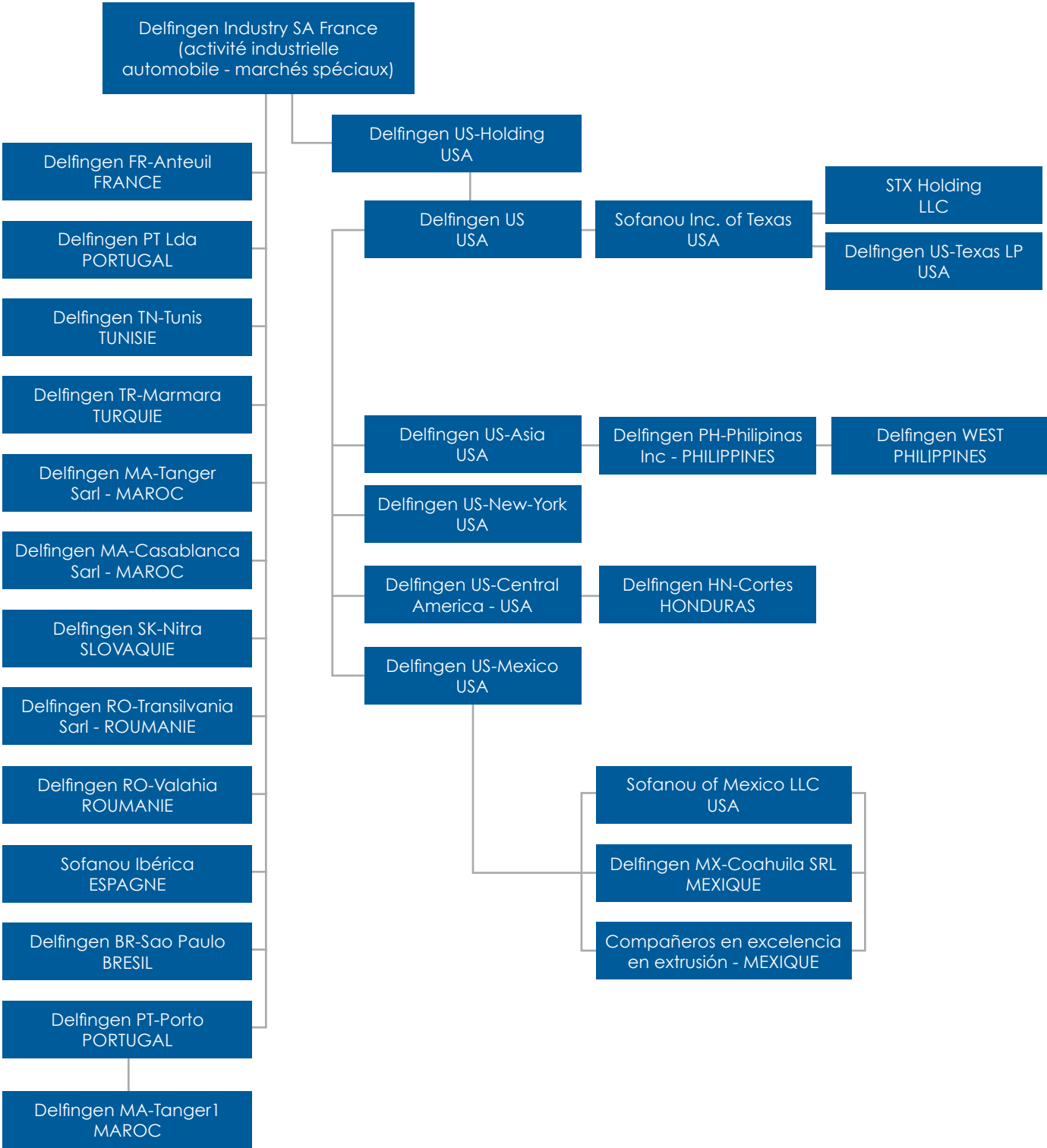
# ÉVOLUTIVITÉ ET ADAPTABILITÉ

Organisation du Groupe  
Organigramme  
Relations société mère/filiales



# ÉVOLUTIVITÉ ET ADAPTABILITÉ

Organisation du Groupe  
 Organigramme  
 Relations société mère/filiales



### Relations entre Delfingen Industry et ses filiales

**D**elfingen Industry est la société de tête de l'activité industrielle du Groupe. Outre les sociétés en sommeil et les sociétés de type immobilière, elle compte actuellement **12 filiales en participation directe et 16 autres en participation indirecte**.

Delfingen Industry assure la croissance interne et externe de l'activité industrielle du Groupe par des prises de participation financière dans des sociétés en corrélation avec la stratégie commerciale et industrielle qu'elle définit pour le Groupe.

Elle garantit le support financier notamment par des prêts aux filiales ou encore l'optimisation de la trésorerie.

Elle assiste ses filiales en matière administrative, financière, juridique, achats, systèmes d'information et coordonne et contrôle leurs actions.

Les filiales sont des entités juridiques à part entière, indépendantes sur le plan financier. Elles sont toutes organisées sur le modèle industriel et logistique défini dans le Groupe qui regroupe, pour la plupart sur le même site, un centre de fabrication, un centre logistique et une antenne de service. Elles disposent des moyens commerciaux, de développement, de gestion, de production, de logistique et de contrôle qualité propres pour répondre localement aux besoins de leurs clients. Leur implantation géographique est déterminée, dans le cadre de la stratégie du Groupe, en fonction de celle des clients afin d'optimiser le service et le coût rendu client.

Au même titre que les autres filiales, **Delfingen FR-Anteuil**, filiale française, comporte sur son site à Anteuil, un centre de fabrication (extrusion thermoplastique, injection thermoplastique, assemblage), un centre logistique et une antenne de service. Outre les moyens propres à son activité, elle héberge les Services centraux du Groupe, à savoir, les directions Technique, Qualité, Opérations. La Direction Commerciale Groupe est basée sur l'établissement de Roissy Charles de Gaulle (France) à proximité des centres décisionnels des constructeurs et des équipementiers.

**Delfingen US-holding Inc** (Delaware, Etats-Unis), holding intermédiaire aux Etats-Unis, joue un rôle purement juridique et financier pour les filiales américaines. Elle ne dispose d'aucun moyen propre.

**Sofanou Inc. of Texas** et **STX Holding LLC** (Texas, Etats-Unis), jouent également le même rôle spécifiquement, cette fois, pour les activités situées au Texas.

Les activités en Asie sont réalisées à travers une société américaine: **Delfingen US-Asia Inc.**, une société de droit philippin, **Delfingen PH-Filipinas Inc** et jusqu'au 31 Décembre 2008, **Delfingen WEST**.

Les opérations au Mexique sont réalisées à travers deux sociétés américaines : **Delfingen US-Mexico Inc.**, **Sofanou of Mexico LLC**, et deux sociétés mexicaines : **Delfingen MX-Coahuila srl** et **Compañeros en Excelencia en Extrusión**. Cette organisation juridique est la base de déploiement de notre activité sur le Mexique.

Les activités en Amérique Centrale sont elles aussi réalisées à travers une société américaine, **Delfingen US-Central America** et une société de droit hondurien, **Delfingen HN-Cortes**.

**Delfingen US Inc.** (Michigan, Etats-Unis) abrite le service Administration et Finance, et l'équipe commerciale dédiés aux filiales des Etats-Unis, d'Amérique Centrale, du Mexique et des Philippines. ●