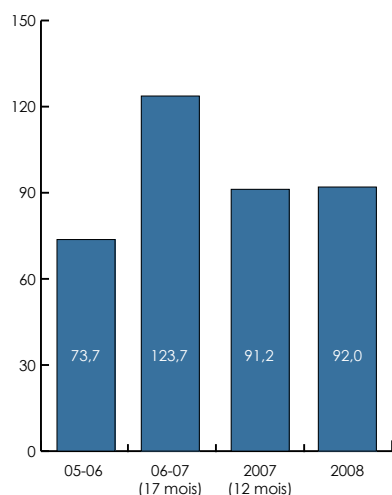
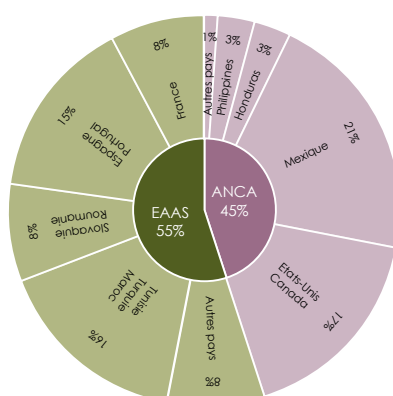


Événements de l'exercice  
 Marchés  
 Chiffres clés  
 Bourse

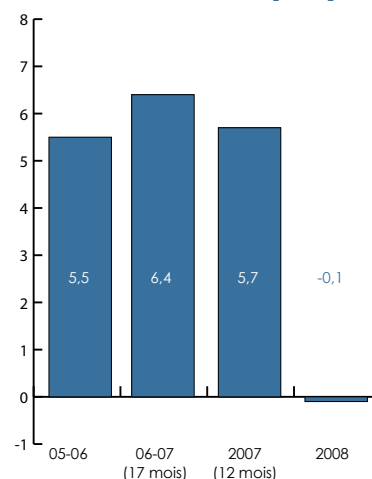
### Chiffre d'affaires (M€)



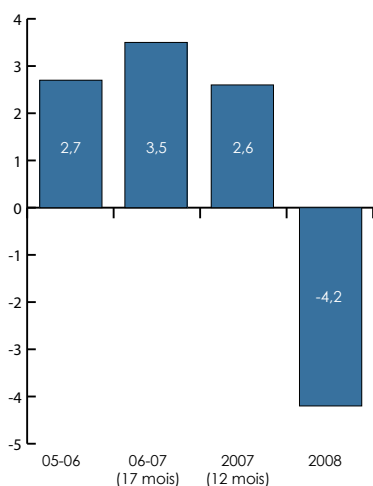
### Chiffre d'affaires par secteur géographique



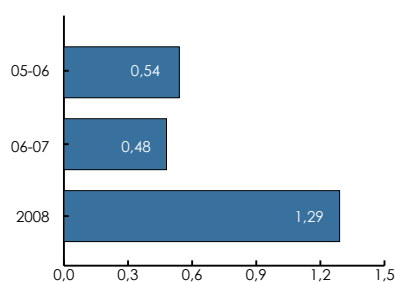
### Résultat opérationnel courant (M€)



### Résultat net part du Groupe (M€)



### Ratio endettement net / Capitaux propres



### Marge brute d'autofinancement et investissements industriels (M€)

	MBA	Investissements
05-06	9,3	3,7
06-07 (17 mois)	8,5	5,7
2007 (12 mois)	6,9	4,1
2008	1,4	6,1

## CHIFFRE D'AFFAIRES PAR SECTEUR D'ACTIVITÉ

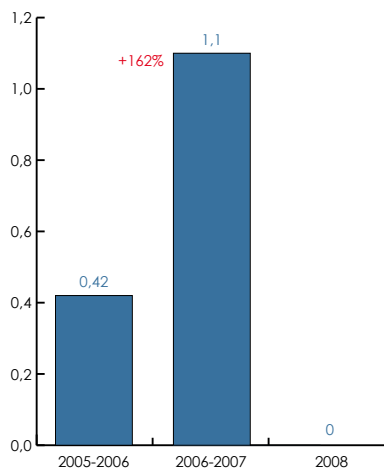
**Automobile : 89%**  
**Marchés spéciaux : 11%**

## L'action Delfingen Industry (au 31 décembre 2008)

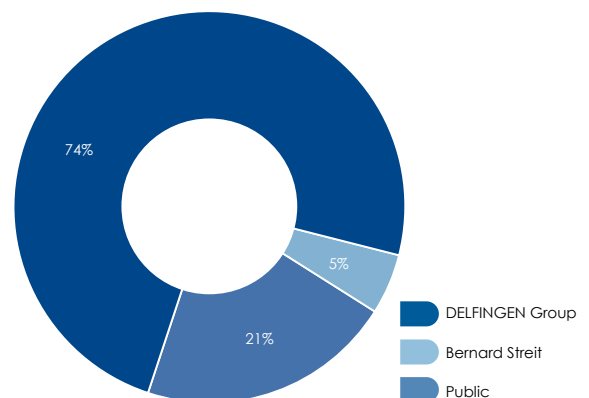
Résultat net par action (1)	Dividendes par action (2)	Cours de l'action	Capitalisation boursière (3)
<b>-2,6</b>	<b>0 €</b>	<b>11,88 €</b>	<b>19,3 M€</b>

(1) Résultat net dilué, part du Groupe, par action  
(2) Dividende proposé à l'Assemblée Générale du 20 juin 2009  
(3) Sur nombre d'actions au 31/12/2008 : 1 627 624

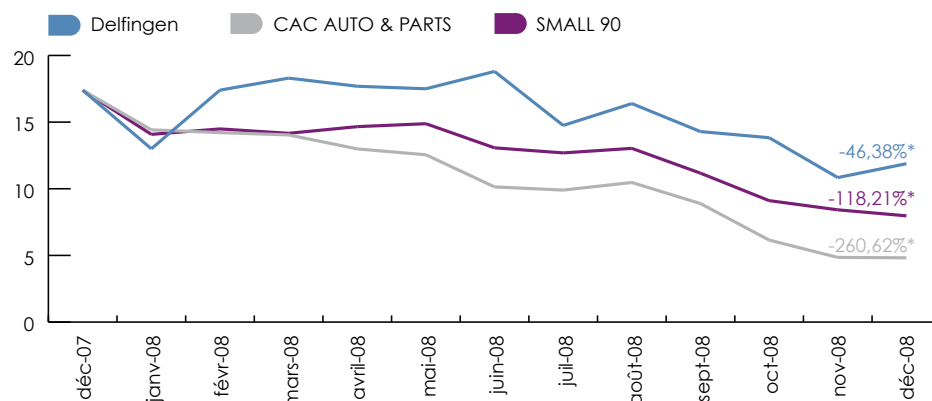
### Dividende par action (en €)



### Structure de l'actionariat (au 31 décembre 2008)



### Cours de l'action



Entraîné par l'effondrement des marchés, le cours de l'action Delfingen Industry subit une forte baisse tout au long de l'année 2008.

\* pourcentage d'évolution du cours entre décembre 2007 et décembre 2008